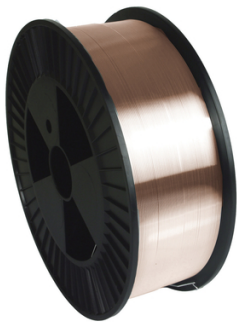


## Fil massif soudure G3Si1 Bobine SG2

Britexco



Fil plein cuivre pour soudage MIG/MAG (semi-automatique, automatique, robotique) pour aciers courants non alliés (CO<sub>2</sub>- Ar+CO<sub>2</sub>). Arc stable. Faibles projections. Toutes positions. L'homogénéité des aciers et la qualité du dévidage des bobines (spires jointives) et des fûts (plé droit) garantissent un soudage productif. Applications : BTP, construction mécanique, chaudronnerie, construction navale, automobile...

Modèle : D200  
Poids : 5 kg

Prix catalogue  
À partir de  
**4,90€ HT**



SCANNEZ-MOI

### Tous nos modèles

Réf. Produit	Réf. Fournisseur	Diam.	Diamètres	Prix
012242	BS080D200	0,8 mm	0/8 mm	<b>5,40€ HT</b>
012243	BS100D200	1 mm	1 mm	<b>4,90€ HT</b>