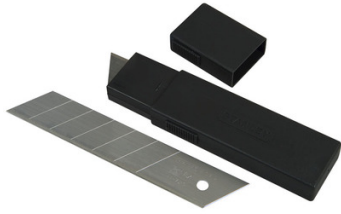


Carte de 10 lames de cutter FATMAX

STANLEY



Traitement par induction du tranchant : résistance accrue. Lame à 7 éléments sécables. Plus 50% de résistance et de durée de vie.

Larg. : 25 mm
Poids : 0,204 kg
Cond. : 10

Prix catalogue
À partir de

12,40€ HT



SCANNEZ-MOI