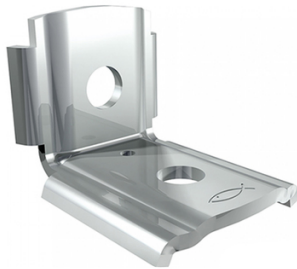


## Équerre MW 90° pour rail FLS



Les équerres de montage fischer MW 90 ° et MWU 90 ° permettent de réaliser des connexions simples et parfaitement ajustées des rails de montage entre eux ou au sol avec l'écrou FSM Clix P. Les griffes de l'équerre de montage MW 90° garantissent un ajustement parfait dans le rail, pour un montage longitudinal et transversal. L'équerre MWU peut être fixée directement au sol pour économiser de l'espace. Les équerres MW et MWU, en plus du FSM Clix P 8 et des chevilles de 8 mm de diamètre extérieur, présentent des perforations standard de 8,5 mm de diamètre. La version électrozinguée convient aux installations intérieures.

Prix catalogue  
À partir de  
**3,26€ HT**



SCANNEZ-MOI