

TETE CACHE ENTREE Réf. : 182  
 CLE POUT TÊTE CACHE ENTREE Réf.: 183

Temps MAXI jusque 80 °c  
 - Modèle avec presse étoupe  
 - Clapet et garniture en NITRILE



**MATERIAUX:**

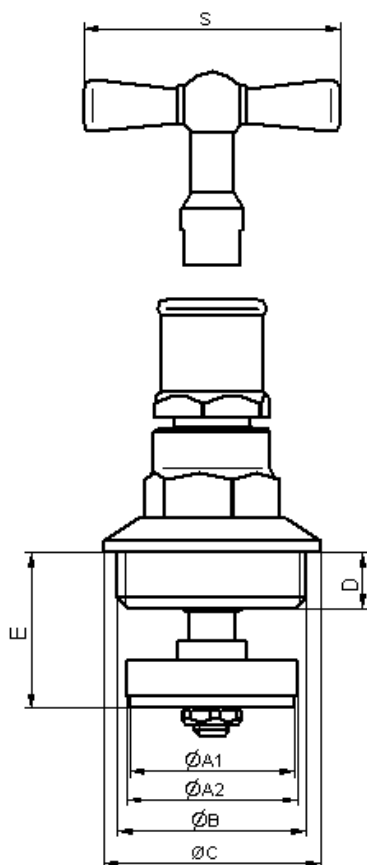
- Matière pièces décollées: laiton type CW614N
- Matière clapet et garniture : NBR 80Sh ACS

**Traitement de surface :**

- Brut d'usinage ou Polissage ou chromage

**Instructions de montage :**

- Utiliser des clés adaptées aux dimensions de la tête (clé à griffe proscrite)
- Remplacer le joint fibre par un joint neuf
- Ne pas appliquer un couple de serrage de plus de 30N.m



réf	ØB	ØA2	ØA1	ØC	E	D
182-1E	G 3/8"	14.5	12.8	21	15	7
182-1F	G 1/2"	18	16.5	25	17	8
182-1G	G 3/4"	23.5	22	31	19	8
182-1H	G 1"	30	29	38	22	11

réf	S	Largeur fraisage
183-1F	45	5
183-1H	60	5

**Certification :**

- Attestation de conformité Sanitaire N°15ACCNY108 valable jusqu'au 15 AVRIL.2020

Be  
 Visa B.E.K

GRK  
 Visa Qualité

